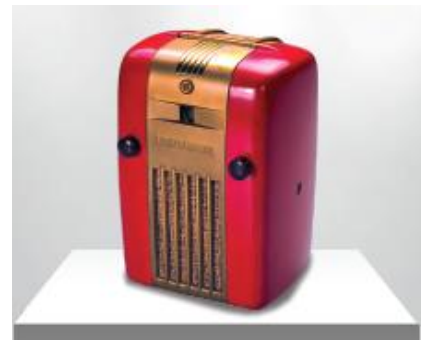




COMUNE DI **PONT CANAVESE**



## **Polo Museale di Pont**



- **Museo della Plastica**, completamente ristrutturato dal Gruppo CANNON
- **Collezione cav. Modesto Sandretto**, di antiche macchine utensili
- **Museo della Manifattura**, una raccolta di frammenti della vecchia filanda di Pont

**Il polo museale sarà aperto al pubblico solo con visite guidate nei seguenti giorni:**

- **Domenica 10 Aprile:** dalle ore 10
  - **Domenica 24 Aprile:** ore 10 - 15 - 16.30
  - **Lunedì 25 Aprile:** ore 10 - 15 - 16.30
- (Via Cav. Modesto Sandretto, 16 - Pont Canavese)

**Ingresso: 5 €**

**Il biglietto comprende le visite al Polo Museale,  
alla Torre Ferranda, al Museo Etnografico.**

**Per informazioni rivolgersi all'Ufficio Turistico (piazza Craveri, 8)**

